



DI2008\_0003 NPRN 40564

Uchod: Holtti a thrimio llechi yn Chwarel y Penrhyn, Sir Gaernarfon. Rhaid oedd trin llechi to à llaw. Defnyddid melinau mecaneiddiedig hefyd i lifio a siapio'r llechfeini at ddibenion pensaerïol a dibenion eraill fel lloriau, sillau, cerwyni bragu, sestonau dwr a switsfyrddau trydan.

Above: Slate splitting and trimming at Penrhyn Quarry, Caernarfonshire. Hand-processing was essential in the production of roofing slates. Mechanised mills were also used to saw and shape slabs for architectural and other uses such as floors, sills, brewery vats, cisterns and electricity switchboards.

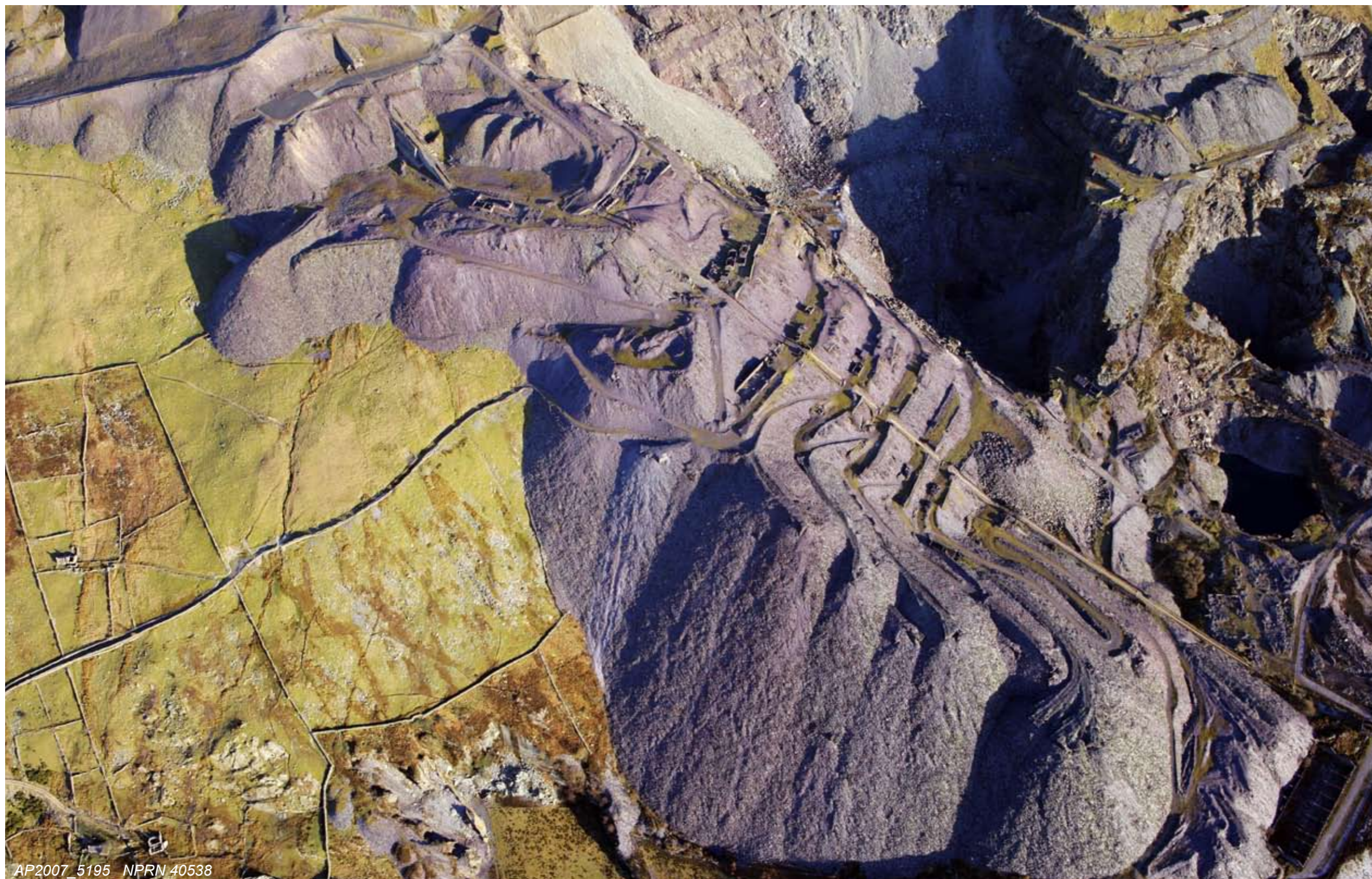
Allforiwyd llechi di-ri' o Gymru i bedwar ban y byd yn y bedwaredd ganrif ar bymtheg. Er y cloddiwyd llechi mewn ymhell dros 400 o fannau yng Nghymru, mewn pedair ardal yn siroedd Caernarfon a Meirionnydd y'u gwelid yn bennaf: Dyffryn Ogwen, Llanberis, Nantlle-Moel Tryfan a Blaenau Ffestiniog. Mae olion y diwydiant mawr hwnnw i'w gweld yn glir o hyd, yn enwedig y tomennydd, gan mai gwastraff oedd dros 90 y cant o'r hyn a dynnwyd o'r graig. Bydd y prosiect ymchwil mawr y mae'r Comisiwn Brenhinol yn ei wneud ar y diwydiant yn esgor ar gyhoeddiad o bwys ac yn datblygu tystiolaeth i ategu cais am statws Treftadaeth Byd.

Wales was the major supplier of slate throughout the world in the nineteenth century. Although slate has been quarried at well over 400 locations in Wales, the industry was dominated by four main areas, all in Caernarfonshire and Merioneth: Dyffryn Ogwen, Llanberis, Nantlle-Moel Tryfan and Blaenau Ffestiniog. The remains of this large-scale industry still dominate the landscape, particularly the tips – over 90 percent of all extracted material was waste. The Royal Commission is currently undertaking a research project on this industry that will result in a major publication and develop evidence to support proposed World Heritage status.



Chwith: Arolygu gweddillion Chwarel Maenofferen, Blaenau Ffestiniog.

Left: Surveying the remains at Maenofferen Slate Quarry, Blaenau Ffestiniog.



AP2007\_5195 NPRN 40538



DI2006\_0029 NPRN 40565

Uchod: Gan fod y rhaffau awyr, neu 'Blondins', yn chwarel Penyrorsedd, Sir Gaernarfon, ymhlith yr olion o'r diwydiant llechi sydd debycaf o ddirywio, mae angen eu cofnodi ar frys.

Above: Aerial ropeways, or 'Blondins', at Pen-yr-orsedd quarry, Caernarfonshire, are among the remains of the slate industry vulnerable to decay and needing urgent recording.

Chwith: Mae ponciau chwarel lechi Dinorwig yn tra-arglwyddiaethu ar dirwedd Llanberis.

Left: The stepped gallery workings of the Dinorwig Slate Quarry dominate the Llanberis landscape.